

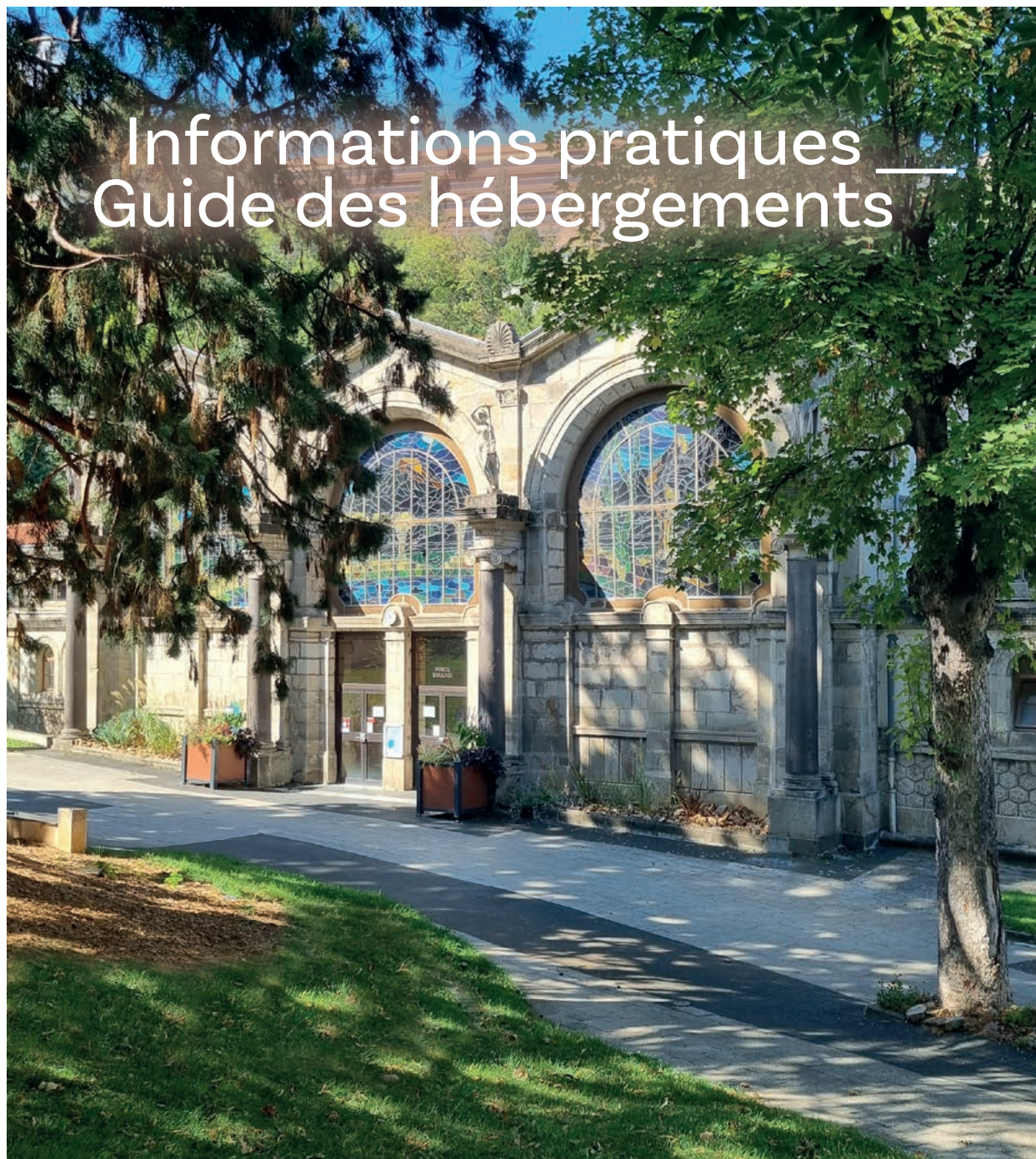
Station thermale

Royat-Chamalières



Saison 2026

Informations pratiques Guide des hébergements



clermont auvergne volcans

An aerial photograph of a lush green volcanic landscape. In the foreground, there's a dense forest of green trees. Beyond it, a grassy hillside slopes upwards. A distinct, dark heart-shaped shadow is cast onto the grass, suggesting a hot air balloon is flying above. The background shows rolling hills under a bright blue sky with scattered white clouds.

Prendre le temps

Bien-être et détente entre ville et volcans

La station thermale de Royat-Chamalières est idéalement située entre Clermont-Ferrand, capitale historique de l'Auvergne, et la Chaîne des Puys - faille de Limagne, inscrite au patrimoine mondial de l'Unesco.

Territoire composé de multiples facettes, vous découvrirez une cité dynamique, mêlant culture et patrimoine, et un cadre naturel composé de près de 80 volcans, porteurs de grands espaces, d'air pur et de liberté.

Sommaire

Clermont Auvergne Volcans	P.4
Comment venir ?	P.5
Nature et volcans	P.6
Culture et patrimoine	P.7
Explorer les musées	P.8
Retour aux sources	P.9
Royat, ville entre histoire et patrimoine	P.10
Chamalières, ville aux multiples facettes	P.11

Les hébergements

Hôtels	P.13
Meublés	P.14
Gîtes de groupes	P.27
Campings	P.28
Aires d'accueil camping cars	P.29

Clermont Auvergne Volcans à votre service



Notre bureau d'information touristique de Royat-Chamalières vous accueille :

- D'avril à octobre : du lundi au samedi
- Les dimanches et jours fériés de mai à septembre
- De novembre à mars : du lundi au vendredi et fermé les lundis matins et jours fériés en dehors des vacances scolaires

Consultez nos horaires détaillés sur
www.clermontauvergnevolcans.com

L'équipe est à votre écoute pour faciliter votre séjour et vous donner des conseils personnalisés.

Dans notre bureau vous trouverez aussi :

- Une boutique : produits souvenirs, artisanat local, guides et livres régionaux, gourmandises, cartes postales...
- Un service billetterie : visites guidées, spectacles, animations, entrées sites touristiques
- Un espace wifi gratuit



Pour tout renseignement concernant l'organisation de votre cure (recherche d'hébergement, programmation de visites, inscriptions aux animations), contactez-nous :

Par courrier :

Clermont Auvergne Volcans
Bureau d'information touristique de Royat-Chamalières
3, place Allard - 63130 ROYAT

Par téléphone : 04 73 29 74 70 ou 04 73 98 65 00

Par mail : royat@clermontauvergnevolcans.com

Sur notre site internet :

www.clermontauvergnevolcans.com

Retrouvez-nous également

au cœur de Clermont-Ferrand :

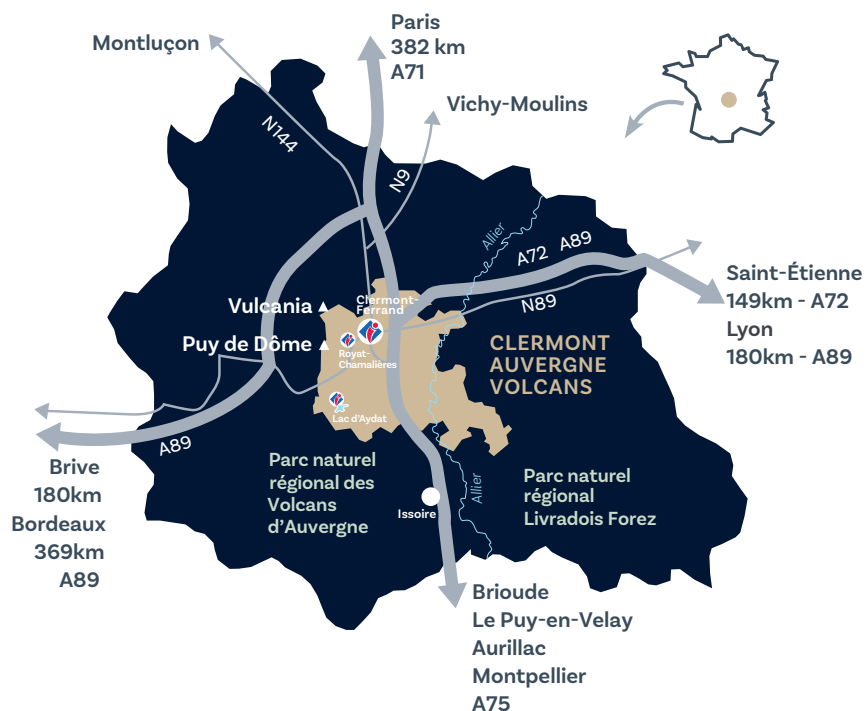
Maison du Tourisme
Place de la Victoire - 63000 Clermont-Ferrand
info@clermontauvergnevolcans.com

sur les bords du lac d'Aydat :

Bureau d'information touristique d'Aydat
Sauteyras - 63970 Aydat
aydat@clermontauvergnevolcans.com



Comment venir ?



En voiture :

- depuis **Paris** : autoroute A71 (4h),
- depuis **Montpellier** : Méridienne A75 *gratuite* (3h),
- depuis **Lyon** : autoroute A72 / A89 (2h),
- depuis **Bordeaux** : autoroute A89 (3h45)

En train :

La SNCF assure des liaisons quotidiennes avec Paris (gare Paris Bercy Bourgogne – Pays d'Auvergne). Liaisons Béziers, Lyon, Nîmes, Toulouse

SnCF : Tél. 36 35 - www.sncf.com

TER Auvergne-Rhône-Alpes : Tél. 09 69 32 21 41
www.ter.sncf.com/auvergne-rhone-alpes

En bus :

Liaisons nationales et européennes à prix bas pour la gare routière de Clermont-Ferrand. Horaires, tarifs et réservations sur :

- Flixbus : www.flixbus.fr
- Blablabus : www.blablacar.fr
- Tél. Gare routière : 04 73 93 13 61

En avion :

À seulement 7 km du centre-ville de Clermont-Ferrand, l'aéroport Clermont-Ferrand Auvergne est relié quotidiennement à plusieurs destinations françaises et européennes. Liaisons quotidiennes avec Paris : plusieurs allers et retours quotidiens vers les aéroports de Paris Charles de Gaulle. Autres liaisons : visitez le site Internet de l'aéroport www.clermont-aeroport.com

Comment se déplacer — sur place ?

Pour vous déplacer dans la métropole, un réseau de bus urbains T2C est à votre disposition.

Au total 30 lignes de réseau dont 1 ligne de tram passant par le centre-ville et 1 ligne de bus à haut niveau de service « B » avec arrêt terminal devant l'entrée des Thermes.

Les lignes de bus T2C sont gratuites le week-end.
www.t2c.fr

Pass spécial curistes :

Accès illimité au réseau pendant les 21 jours de votre cure pour seulement 25 € - Pass T2C en vente uniquement au bureau de tourisme de Royat-Chamalières.

Navettes thermales :

Les navettes thermales sont à votre disposition du lundi au samedi de 6h à 13h pour circuler dans la station – arrêts sur demandes auprès du chauffeur – abonnement disponible aux Thermes de Royat (25 €).

Vous rendre dans les volcans, rien de plus facile !

Une navette quotidienne (d'avril à début novembre) relie le centre de Clermont-Ferrand à la gare du panoramique des Dômes, en passant par Chamalières et Royat.



Nature et volcans

Image emblématique de l'Auvergne, la Chaîne des Puys - faille de Limagne est reconnue par l' UNESCO depuis 2018 comme un site géologique exceptionnel. Du puy de Dôme - Grand Site de France® - au plus grand lac naturel d'Auvergne, panoramas et expériences uniques vous attendent !



Le puy de Dôme et son train panoramique



Le Panoramique des Dômes, train à crémaillère, vous conduit en 15 minutes au sommet du puy de Dôme pour une découverte à 360° des volcans de la Chaîne des Puys - faille de Limagne inscrits au patrimoine mondial de l'UNESCO.

Orcines | www.panoramiquedesdomes.fr

Vulcania



Parc unique en Europe, Vulcania est une aventure ludique dans le monde fascinant des volcans, des phénomènes naturels et de la Terre dans l'espace. Attractions dynamiques, écrans géants, animations... Un voyage étonnant, entre émotions et découvertes.

Saint-Ours-les-Roches | www.vulcania.com

Le Volcan de Lemptégry



En parcourant les entrailles de ce volcan à ciel ouvert transformé en carrière après la seconde guerre mondiale, le visiteur explore - à pied ou en petit train - le volcanisme auvergnat et partage l'histoire de son patrimoine industriel.

Saint-Ours-les-Roches | www.auvergne-volcan.com



Le lac d'Aydat

DAVRIL À SEPTEMBRE 

Le lac d'Aydat est le plus grand lac naturel d'Auvergne, né des dernières manifestations volcaniques de la Chaîne des Puys. Un lieu idéal pour se détendre et profiter de belles promenades ! (Tour du lac : Balisage bleu | Durée 1h45 | Distance 6,5km)

Aydat | www.clermontauvergnevolcans.com

Culture et patrimoine

Visiter Clermont-Ferrand, c'est entreprendre un véritable voyage à travers les époques. Du Moyen Âge à la Renaissance, jusqu'à sa passionnante histoire contemporaine, édifices, sculptures monumentales et sites emblématiques s'égrènent au fil de ruelles chargées d'histoire.



La cathédrale Notre-Dame-de-l'Assomption



Bâtie en pierre de lave, elle domine le cœur de Clermont-Ferrand avec ses portails remarquables, son ensemble de vitraux et son jacquemart du XVI^e siècle. Ses deux flèches, hautes de plus de 90 mètres, ont été élevées par le célèbre architecte Viollet-le-Duc.

Clermont | www.clermontauvergnevolcans.com

La basilique Notre-Dame-du-Port



Inscrite au patrimoine mondial de l'Unesco au titre des Chemins de Saint-Jacques-de-Compostelle en France, cette basilique romane du XII^e siècle dévoile une longue histoire et une architecture exceptionnelle où se cachent quelques secrets...

Clermont | www.clermontauvergnevolcans.com

L'Aventure Michelin



Par une mise en scène ludique et interactive, L'Aventure Michelin plonge le visiteur dans l'histoire, l'actualité et l'avenir du groupe Michelin, accompagné par le légendaire Bibendum. Du premier pneu démontable aux dernières innovations !

Clermont | www.laventure.michelin.com



L'ASM Experience

À la fois culturel, ludique et interactif, ce site dédié au rugby et à l'emblématique équipe de l'ASM Clermont Auvergne dévoile l'envers du décor d'un club professionnel. Une expérience insolite pour une véritable immersion... dans la mêlée !

Clermont | www.asm-rugby.com/asm-experience

Explorer les musées

Les musées de Clermont Auvergne Volcans ouvrent leurs portes sur des siècles de patrimoine. Des collections riches et variées retracent les moments clés de l'histoire locale, explorent l'art sous toutes ses formes et mettent en lumière des trésors parfois méconnus.



Musée de la Résistance, de l'Internement et de la Déportation



Au cœur de Chamalières, suivez la chronologie des événements historiques de la 2^{de} guerre mondiale, de la montée du nazisme à la Libération.



Musée Bargoin



Bâtiment néoclassique inauguré en 1903 au cœur de Clermont-Ferrand, ce musée propose des collections particulières autour des arts textiles et de l'archéologie.



Musée Archéologique de la Bataille de Gergovie

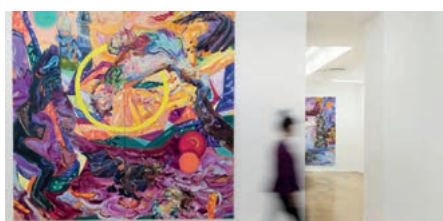
Sur le plateau de Gergovie, ce parcours vivant et interactif vous plonge en 52 av. J.-C., dans la célèbre bataille opposant le chef arverne Vercingétorix à Jules César.



Musée d'Art Roger-Quilliot



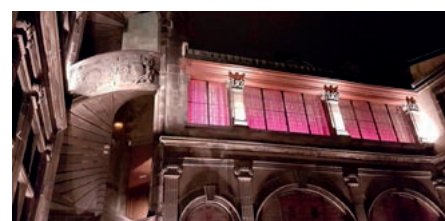
Bordant les remparts de Montferrand, le musée est installé dans l'ancien couvent des Ursulines. Il expose 750 œuvres de l'époque médiévale au XX^e siècle.



Le Fonds Régional d'Art Contemporain (FRAC)



Installé dans le centre historique de Clermont-Ferrand, ce lieu regroupe plus de 1000 œuvres contemporaines, expositions, conférences ou ateliers. *Gratuit.*



L'Hôtel Fontfreyde - Centre Photographique



Situé dans l'élégante rue des Gras, au pied de la cathédrale de Clermont-Ferrand, cet ancien hôtel particulier abrite le Centre Photographique de la ville. *Gratuit.*



Muséum Henri-Lecoq



Botanique, géologie, zoologie... Ce musée clermontois témoigne du patrimoine naturel de l'Auvergne et interroge le visiteur sur l'histoire des sciences et des techniques.



Musée de la Vigne et du vin de Basse-Auvergne



Ce musée situé à Aubière invite à découvrir les produits, les paysages et le patrimoine architectural du vignoble de Basse-Auvergne.



Musée de la Batellerie d'Allier



Le musée Pierre-Mondanel relate le passé fluvial de Pont-du-Château qui était le port principal de la région clermontoise du XVI^e au XIX^e siècle.

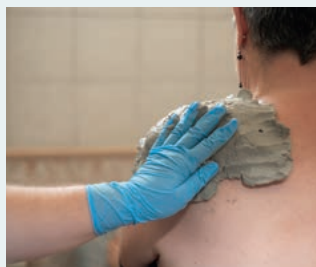
Informations pratiques et horaires d'ouverture sur
www.clermontauvergnevolcans.com



Retour aux sources, duo unique de soins eau et gaz

La station thermale de Royat-Chamalières vous accueille

du 13 avril au 7 novembre 2026



Votre cure __ à Royat

Les différentes formules :

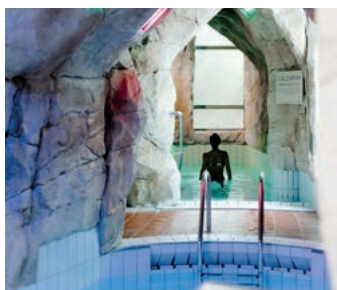
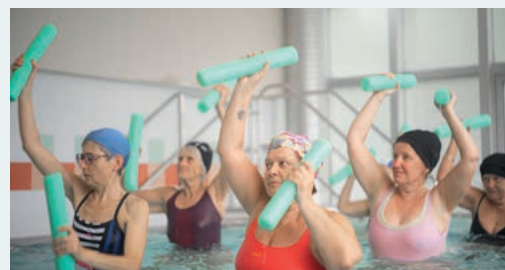
- Cures traditionnelles 18 jours (rhumatologie - maladies cardio-artérielles)
- Cures du soir (en mai, juin, septembre et octobre)
- Programmes complémentaires (arthrose, lombalgie, fibromyalgie)
- Mini-cures santé 6 jours
- Formule découverte
- Offre accompagnement

Pour rejoindre l'établissement thermal :

Tél. : 04 73 29 51 51

www.thermesderoyat.fr

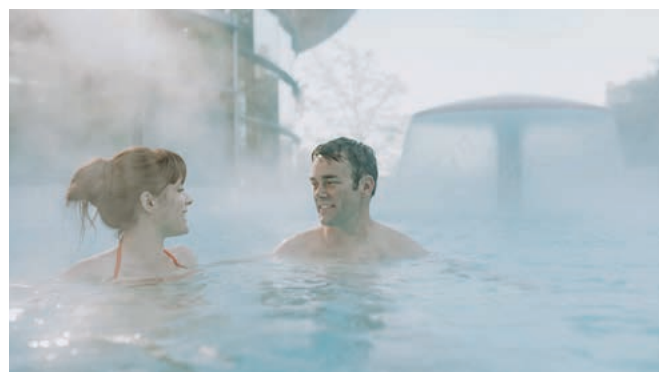
contact@thermesderoyat.fr



Votre pause __ bien-être

Royatonic Bains & Spas, ressourcez-vous en profondeur

Ouvert toute l'année, venez puiser l'énergie de l'eau délivrée par les terres volcaniques d'Auvergne sous une majestueuse coupole de bois. Un véritable moment de détente et de bien-être dans les espaces bains et soins. www.royatonic.com



Animations santé __ et bien-être

D'avril à novembre, un large choix d'animations et de sorties est proposé dans la station thermale de Royat-Chamalières et aux alentours.

Idéal pour se détendre, respirer un grand bol d'air pur, profiter des paysages et découvrir le patrimoine de la région.

En savoir plus :



Royat, ville entre histoire et patrimoine



Nichée dans un écrin de verdure au pied des volcans d'Auvergne, la ville de Royat offre un cadre naturel paisible et combine harmonieusement patrimoine historique et modernité. Du bourg ancien jusqu'aux Thermes, il suffit de se laisser guider par la Tiretaine...



Le bourg de Royat

Le bourg de Royat est construit sur une coulée de lave provenant de la Chaîne des Puys. En contrebas de cette table rocheuse, la vallée de la Tiretaine aménagée en parc guide les promeneurs au cœur de la station thermale.

L'église romane Saint-Léger, au centre du vieux Royat, est bâtie en arkose blonde et possède encore ses fortifications originales datant du XIII^e siècle.

Le parc thermal

Le parc s'étend depuis le bourg de Royat, longe la rivière la Tiretaine et sert d'écrin au patrimoine architectural thermal.

Lors de votre promenade, vous aurez la possibilité d'admirer les restes des thermes gallo-romains découverts en 1876. Dans la partie haute du parc, le "géoscope", circuit pédagogique, fait découvrir la géologie locale au travers d'échantillons de roches.



L'esprit Belle Époque

Construite dès les années 1850, la station thermale est située à la limite des communes de Royat et de Chamalières.

Ses thermes, buvettes, palaces et villas de style Belle Époque confèrent à la cité un charme caractéristique des villes d'eaux.

Afin d'accueillir l'aristocratie du monde entier, les façades s'ornent de sculptures, de balcons ouvragés et de vastes verrières, témoignant du prestige et de la modernité de l'époque.

Bon — à savoir

Événements annuels

- Festival Pyromélie (dernier week-end de juin)
- Salon du Livre (1^{er} week-end d'octobre)

L'Avan.C, salle de spectacles

Chemin du Breuil, Royat - 04 73 41 04 39
Programmation sur lavanc.fr

Jour de marché

Les vendredis matins, d'avril à novembre
Parc thermal, place Allard, Royat

Arboretum de Royat

Route du Puy de Dôme, Royat

Bibliothèque pour Tous

1 rue du Souvenir, Royat - 04 73 29 93 03

Aux Pierres Fines, Bijoux & Minéraux

6 boulevard Vaquez, Royat - 04 73 35 80 48

Musée de Royat

Ouvert de mai à octobre, partez avec un guide à la découverte de l'histoire de Royat et la grande époque du thermalisme mondain à travers des expositions, des manuscrits, des costumes, des cartes postales...

Musée de Royat

8 place Jean Cohendy, Royat - 04 73 29 98 18



Chamalières, ville aux multiples facettes



Chamalières a de quoi satisfaire les plus curieux. Son bourg, situé autour de l'église, a conservé maisons vigneronnes et anciens moulins. Il côtoie le quartier Europe, moderne et artistique, le quartier thermal, ainsi que de nombreux parcs où il fait bon déambuler.



Des eaux... et un Casino !

Lieu unique dans la région clermontoise, le Casino de Royat propose - dans un cadre flambant neuf - de passer un agréable moment entre jeux, spectacles et gastronomie.

__ Casino de Royat

143 avenue de Royat, Chamalières
04 73 29 52 52 - casino-royat.partouche.com



Du parc Montjoly...

Au cœur du **parc Montjoly**, au sud de la commune, les jardins à la française s'étirent autour d'un **château** bâti au XVIII^e siècle. Cette demeure d'inspiration classique abrite l'actuel hôtel de ville.

Avec ses terrasses, ses jets d'eau et son jardin éco-botanique, le parc Montjoly est un lieu de promenade incontournable.



... au parc Bargoin

Le **parc Bargoin**, au nord de la commune, est un des plus beaux parcs arborés de la métropole clermontoise. Il se compose d'un vaste jardin à l'anglaise de 8 hectares doté de près de 60 essences d'arbres et 800 espèces végétales.

Des expositions en plein-air sont régulièrement proposées par le Conseil Départemental aux promeneurs.



Invitation artistique

Entre une balade paysagère à travers les œuvres impressionnistes de l'**Espace muséal Victor Charreton**, la **Galerie Municipale d'Art** et l'**École de gravure**, Chamalières est au carrefour de l'art et de la création.



Bon — à savoir

__ Jours de marché

Les mardis, jeudis et samedis matins
Square de Verdun, Chamalières

Les vendredis après-midi
Carrefour Europe, Chamalières

__ Centre aquatique Les Hautes Roches

Avenue de la 1^{re} Armée Française Rhin-Danube,
Chamalières - 04 63 66 96 30

__ Médiathèque Amélie Murat

2 allée du Parc, Chamalières - 04 43 76 27 62

__ Musée de la Résistance, de l'Internement et de la Déportation

7 place Beaulieu, Chamalières - 04 43 76 23 34

__ Espace muséal Victor Charreton

LA FAC, allée de Fontmaure, Chamalières -
04 73 19 57 83

__ Galerie Municipale d'Art

3 avenue Valéry Giscard d'Estaing,
Chamalières - 04 73 30 97 22

__ École de Dentelle "Les Dentellières"

Espace Jeanine Wolf : 6 avenue de Villars,
Chamalières - 06 03 83 57 06

Idée balade

La Ville d'eaux à la Belle Époque

Parcours découverte des Thermes

Départ : Bureau d'information touristique
de Royat-Chamalières, place Allard - Royat
Durée 1h15 | Distance 1,5km

Retrouvez ce parcours :

- sur le **guide papier** "De-ci-de-là" disponible
gratuitement à l'accueil du bureau d'information
touristique de Royat-Chamalières,

- sur votre **smartphone**, parcours
géolocalisé et **commenté**,
pour une découverte ludique
du patrimoine de la station
thermale de Royat-Chamalières.



Les hébergements

Hôtels - Meublés - Campings

INFORMATIONS

Hôtels

La liste des hôtels comprend des hébergements classés "Hôtel de Tourisme" ou labellisés, et partenaires de l'Office de Tourisme Clermont Auvergne Volcans.

Les tarifs sont communiqués à titre indicatif, ils varient en fonction du confort de la chambre, de la saison ou du nombre de personnes occupant la chambre. Les réservations s'effectuent directement auprès des hôteliers.

Locations saisonnières

Ce guide recense les propriétaires ou gestionnaires de meublés partenaires de l'Office de Tourisme Clermont Auvergne Volcans.

Les hébergements présentés sont tous classés en étoile(s) ou engagés dans une démarche de classement.

Ce classement ministériel est une démarche volontaire. Il est délivré pour 5 ans après une visite de contrôle effectuée par un organisme habilité.

Taxe de séjour 2026 (par nuitée et par adulte) :

Palace : 4,40 €

Hôtel 5* : 3,30 €

Hôtel 4* : 2,20 €

Hôtel 3* : 1,65 €

Hôtel 2* : 1 €

Hôtel 1* : 0,80 €

Meublé 4* : 2,20 €

Meublé 3* : 1,65 €

Meublé 2* : 1 €

Meublé 1* : 0,80 €

Hôtel et meublé non classés : 5 % du montant HT de la nuit/pers. + 10 % (dans la limite de 4,40 €/nuit/adulte).

Camping 1/2* : 0,22 € - Camping 3/4/5* : 0,65 €

Aires de camping-cars : 0,65 €

Auberges collectives : 0,80 €

Taxe additionnelle :

Par délibération en date du 8 avril 2025, le Conseil Départemental a institué une taxe additionnelle de 10% sur la taxe de séjour à compter du 1^{er} janvier 2026. Les tarifs présentés ci-dessus comprennent cette taxe additionnelle.

Avant votre arrivée

Exigez un contrat de location et un état descriptif du bien. Votre réservation devient effective dès lors que vous avez renvoyé votre contrat de location signé accompagné d'un premier règlement sous forme d'arrhes⁽¹⁾ ou d'un acompte⁽²⁾ (selon conditions générales de vente du loueur).

(1) Arrhes : Après le versement d'arrhes, il est possible d'annuler la prestation, que ce soit le locataire ou le propriétaire, aucun ne peut être contraint à exécuter le contrat. En revanche, les sommes versées à l'avance sont perdues. En cas d'annulation de la part du propriétaire, celui-ci doit rembourser le double des arrhes au locataire.

(2) Acompte : L'acompte implique un engagement ferme du propriétaire et du locataire. La prestation ne peut pas être annulée. L'acompte constitue un premier versement à valoir sur la location, il implique le versement du solde de la location.

Une fois sur place

Le loueur est susceptible de vous demander :

- Votre attestation d'assurance « Responsabilité villégiature » (extension, en général gratuite, de votre contrat d'assurance multirisque habitation),
- Un dépôt de garantie dont le montant et les conditions de restitution doivent être indiqués sur le contrat de location. Il s'agit souvent d'un chèque (qui peut être encaissé) à remettre lors de l'état des lieux d'entrée.

Pictogrammes



Ascenseur



Climatisation



Terrasse



Jardin



Parking



Garage



Lave-linge



Lave-vaisselle



Sèche-linge



Internet privé WiFi



Télévision



Ménage



Draps fournis



Piscine



Animal de compagnie



En supplément



En commun



Chèque vacances



Association des loueurs de meublés de Royat Chamalières

Les labels



CléVacances



Logis de France



Thermhôtel



Qualité Tourisme



Châteaux & Hôtels Collection



Gîtes de France



La Clef Verte



Rando Accueil



Tourisme et Handicap



Accueil vélo

Hôtels

ROYAT-CHAMALIÈRES

Hôtel Le Radio***

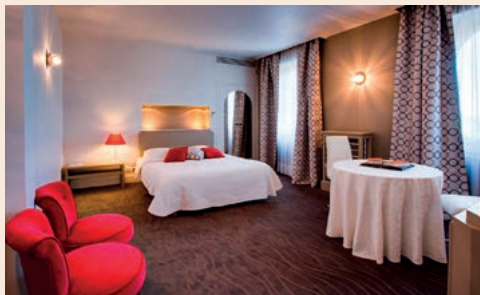
43 avenue Pierre-et-Marie-Curie
63400 Chamalières
www.hotel-radio.fr
resa@hotel-radio.fr

Tél. 04 73 30 87 83

- Chambre single : 115 à 155 €
- Chambre twin/double : 125 à 165 €
- Chambre triple : 215 à 230 €
- Chambre quadruple : 230 à 260 €
- Petit déjeuner : 16 €
- Menus : 40 € (déjeuner) à 129 €
- Garage : 8 €

24 chambres - bar
restaurant - salle de réunion

Ouvert du 18/01 au 31/12/2026



Plan D3
1

Royal Hôtel Saint-Mart***

6 avenue de la Gare - 63130 Royat
www.hotel-auvergne.com
contact@hotel-auvergne.com

Tél. 04 73 35 80 01

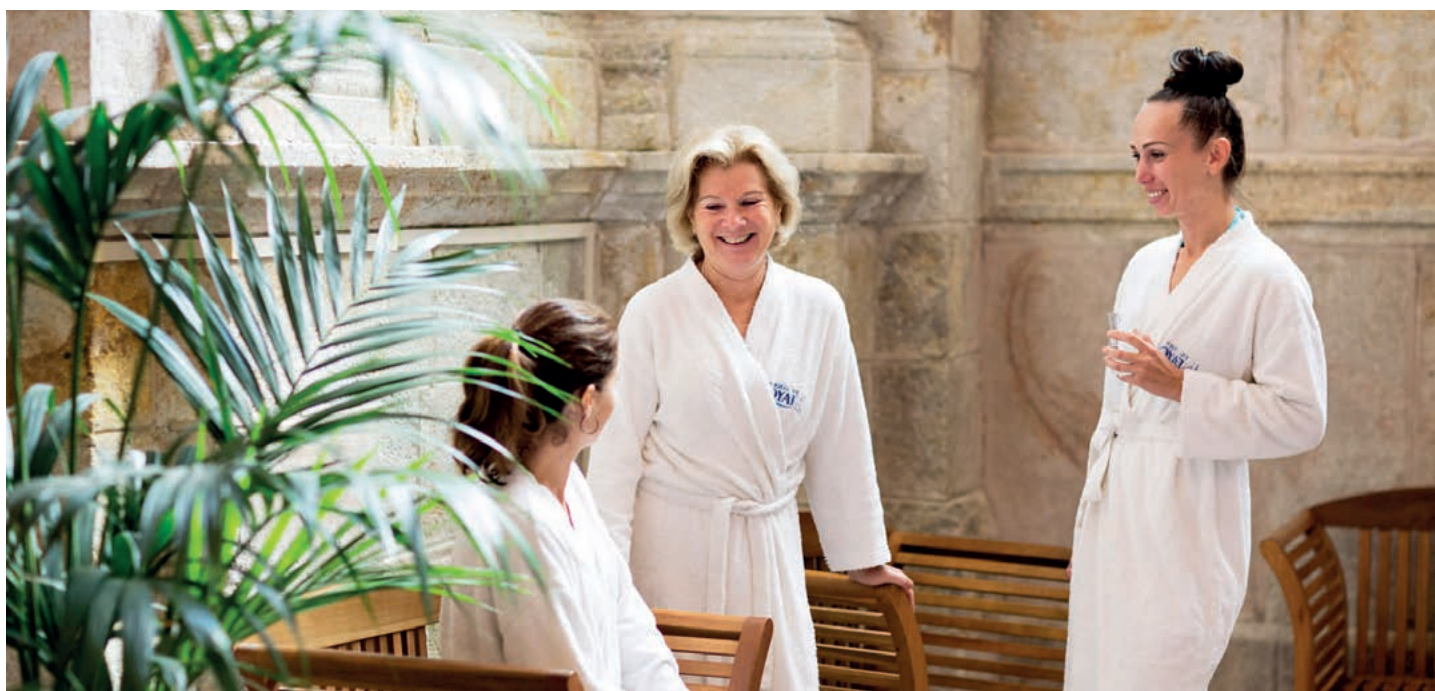
- Chambre standard : 110 €
- Chambre confort : 130 €
- Chambre grand confort : 165 €
- Chambre familiale : 175 €
- Demi-pension ou pension complète sur demande
- Petit-déjeuner : 14 €
- Menus à partir de 36 €
- Carte

55 chambres - bar
restaurant - 6 salles de réunion

Ouvert toute l'année



Plan C3
2



Résidence Europe****

64 m²
T2



97 avenue de Royat
63400 Chamalières
Mme Battut Françoise
Tél. 06 10 84 17 77
fbattut18@orange.fr



SEMAINE : 300 € | 3 SEMAINES : 900 €

Plan
D2

Le Louvre****

45 m²
T2



4 avenue Auguste Rouzaud
63130 Royat
Clermont Conciergerie
Tél. 04 73 60 63 65
contact@clermontconciergerie.fr



SEMAINE : 350 À 450 € | 3 SEMAINES : À PARTIR DE 950 €

Plan
C3

Villa les Thermes****

60 m²
T3



12 bis boulevard Bazin
63400 Chamalières
Mme Karine Beaune
Tél. 06 86 28 84 85
kaibo2002@yahoo.fr



SEMAINE : 434 À 560 € | 3 SEMAINES : 1 300 €

Plan
C3

Les Terrasses du Royat Palace****

80 m²
T2



18 bis boulevard Barrieu
63130 Royat
Mme Pataux Nathalie
Tél. 06 08 10 66 52
nathaliepataux@outlook.fr



SEMAINES : 350 À 500 € | 3 SEMAINES : 970 À 1 200 €

Plan
C3

Villa Oclède****

100 m²
T4



8 rue de l'Oclède
63130 Royat
Mme Collange Caroline
Tél. 06 10 22 06 25
caroline.collange@groupecollange.com



SEMAINE : 600 À 900 € | 3 SEMAINES : 1 300 À 1 800 €

Plan
B4

Chez Twixette****

42 m²
T2



28 rue de Rothimard
63400 Chamalières
M. Portefaix Olivier
Tél. 06 20 48 40 44
oliv.portefaix@gmail.com



SEMAINE : 400 € | 3 SEMAINES : 1 100 €

Plan
C2

Résidence du Parc Massenet****

47 m²
T2



16 bis avenue Massenet
63400 Chamalières
Mme Colombier Marie
Tél. 06 73 76 24 71
colombiernoeil@hotmail.com

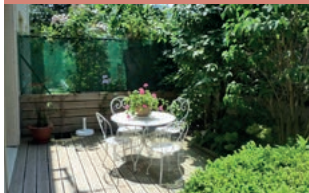


SEMAINE : 350 € | 3 SEMAINES : 900 €

Plan
D2

La Maison du Paradis****

110 m²
T4



3 rue du Puy-Chateix
63130 Royat
Tél. 06 64 96 16 48
maison-du-paradis@orange.fr



SEMAINE : 810 À 950 € | 3 SEMAINES : 1 490 €

Plan
C3

Résidence Askja****

71 m²
T3



9 rue Louis-Blanc
63400 Chamalières
Mme Labas Annie
Tél. 04 73 62 81 18 - 06 81 08 00 99
annie.labas@orange.fr



3 SEMAINES : 1 100 À 1 200 €

Plan
D1

Résidence Desaix****

52 m²
T2



5 rue de la Malodière
Quartier Beaulieu
63400 Chamalières
Mme Thuel-Guyonnet Monique
Tél. 06 71 15 19 16 - 09 67 71 26 16
momof4245.f@gmail.com



SEMAINE : À PARTIR DE 330 € | 3 SEMAINES : 900 €

Plan
E1

Meublés****

ROYAT-CHAMALIÈRES

Gîte Solagnat****



7 rue des Près-Hauts
Solagnat - 63870 Orcines
M. et Mme Cabal Jean-Yves
Tél. 06 80 43 73 07
jean-yves.cabal0614@orange.fr
gitesolagnat.jimdo.com



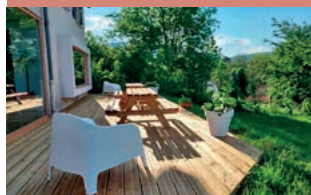
110 m²
T4



À 5,5 km de la station thermale

SEMAINE : 680 À 1015 € | 3 SEMAINES : 1800 À 2800 €

Ô Balcons des Volcans****



3 chemin de Combaiteau,
lieu dit Laschamps
63122 Saint-Genès-Champanelle
Mme Neveux Delphine
Tél. 06 69 23 53 57
obalconsdesvolcans@gmail.com

59 m²
T3



À 10,2 km de la station thermale

SEMAINE : 1 090 € | 3 SEMAINES : 2490 €

La Grange des Puy****



Village de Beaune-Le-Chaud
63122 Saint-Genès-Champanelle
M. et Mme Clermont Frédéric et Karine
Tél. 06 77 74 56 93
contact@lagrangedespuy.fr
www.lagrangedespuy.fr



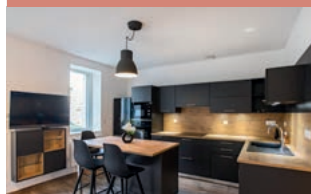
89 m²
T2



À 12,8 km de la station thermale

SEMAINE : 813 À 1443 €

Mon Bellus****



43 avenue du Mont-Dore
63110 Beaumont
Tél. 06 83 22 88 99
monbellus@orange.fr

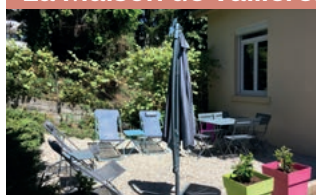
48 m²
T2



À 6 km de la station thermale

SEMAINE : 402 À 530 € | 3 SEMAINES : 1159 À 1529 €

La Maison de Vallières****



140 avenue de la Libération
63000 Clermont-Ferrand
M. Delaspre Philippe
Tél. 06 08 36 88 32
lamaisondevallieres@orange.fr



81 m²
T4



À 3,2 km de la station thermale

SEMAINE : 350 À 1000 € | 3 SEMAINES : 1000 À 2900 €



Résidence Saint-André***

38 m²
T1 2



2 rue de la Malodière
63400 Chamalières
Mme Arnaud-Perrier Viviane
Tél. 06 77 05 52 19
vivianeperrier63@gmail.com



SEMAINE : 250 € | 3 SEMAINES : 680 €

Plan
E1

Le Sarcoui***

27 m²
T1bis 3



58 boulevard Gambetta
63400 Chamalières
Mme Bellanger Marie
Tél. 07 60 84 57 32
bouchonmarie@yahoo.fr

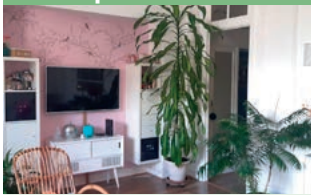


SEMAINE : 300 € | 3 SEMAINES : 700 €

Plan
D3

Le Repos des Sources***

67 m²
T2 4



18 bis boulevard Barrieu
63130 Royat
Mme Aubignat Virginie
Tél. 06 64 28 21 67
aubignat.v@gmail.com



SEMAINE : 380 € | 3 SEMAINES : 900 €

Plan
C3

Résidence les Jardins de l'Europe***

48 m²
T2 2



5 avenue Giscard d'Estaing
63400 Chamalières
M. Blondet Michel
Tél. 05 55 66 22 87 - 06 29 73 37 98
christine.blondet@wanadoo.fr

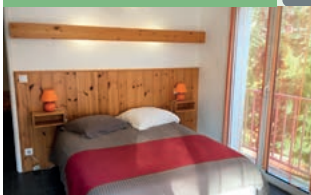


SEMAINE : 300 € | 3 SEMAINES : 750 €

Plan
D2

Chalet Camille***

34 m² T2 34 m² T2 46 m² T2 46 m² T2 40 m² T2 34 m² T2 61 m² T3 2



21, boulevard Barrieu - 63130 Royat
Mme Aubriet et M. Charpignon
Tél. 04 73 29 55 55 - 06 17 67 32 85
chaletcamille.royat@gmail.com
www.chaletcamille.com



SEMAINE : 300 À 500 € | 3 SEMAINES : 800 À 1320 €

Plan
C3

Le Petit Royat***

28 m²
T1 2



11 boulevard Barrieu
63130 Royat
Mmes Brut Adélaïde et Carraro
Séverine
Tél. 06 50 41 79 30 / 06 50 59 37 98
lepetitroyat@gmail.com



SEMAINE : 320 € | 3 SEMAINES : 800 € À 850 €

Plan
C3

Villa Coustet***

27 m² T2 90 m² T3 4



20 boulevard Barrieu - 63130 Royat
Audrey et William
Tél. 06 28 06 37 60 - 06 73 24 74 19
villacoustet@gmail.com
www.villa-coustet.fr

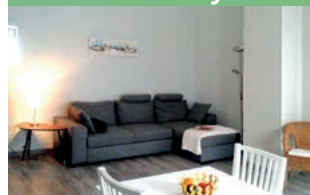


SEMAINE : 260 À 500 € | 3 SEMAINES : 720 À 1320 €

Plan
C3

Résidence Royat Palace***

56 m²
T2 2



18 bis boulevard Barrieu
63130 Royat
M. et Mme Budua-Lecolle
Michel et Jocelyne
Tél. 04 71 73 09 38 - 06 47 81 96 64
jocelyne.lecolle@wanadoo.fr



3 SEMAINES : 780 €

Plan
C3

Le Gîte d'Alice***

28 m²
stu 2



10 Ter avenue Jean Jaurès
Rés. Les berceaux
63130 Royat
Mme Barbarin Stéphanie
Tél. 06 76 45 42 05
barbarin.stephanie@gmail.com



SEMAINE : 330 € | 3 SEMAINES : 700 €

Plan
B4

Meublé Caminada***

30 m²
T2 2



23 Ter rue Ernest-Renan
63400 Chamalières
Mme Caminada Marie-Claude
Tél. 06 73 33 66 08
marie-claude.caminada@wanadoo.fr



SEMAINE : 380 € | 3 SEMAINES : 820 €

Plan
D1

Meublé Cantard***

42 m²
T2



121 bis avenue de Royat
63400 Chamalières
Mme Cantard Danielle
Tél. 06 17 45 17 31
cantard@club-internet.fr



SEMAINE : 450 € | 3 SEMAINES : 780 €

Plan
D2

Les Chiouchious***

76 m²
T3



5 avenue Jean Heitz
63130 Royat
M. Charre Denis
Tél. 06 07 34 85 49
denis.charre@gmail.com



SEMAINE : 400 € | 3 SEMAINES : 1050 €

Plan
C3

Meublé Caramelli***

33 m²
T1



Résidence Le Cheix
16 bis av. Anatole-France
Appt. 234 - Parking 322 - 63130 Royat
M. ou Mme Caramelli Marie-Joelle et Jean-Luc
Tél. 04 73 87 35 44 - 06 63 49 69 54
06 41 93 11 32
marie-joelle.caramelli414@orange.fr



SEMAINE : 370 À 390 € | 3 SEMAINES : 790 À 840 €

Plan
C4

Résidence Hermitage***

33 m²
T1



6 boulevard Vaquez - 2^{ème} étage
63130 Royat
M. Coupat Didier
Tél. 06 89 53 55 87 - 04 73 69 30 70
06 85 35 58 86
didier.coupat@orange.fr



SEMAINE : 220 À 260 € | 3 SEMAINES : 650 À 690 €

Plan
C3

Résidence Le Valençay***

37 m²
T2



18 avenue de Royat
63400 Chamalières
Mme Charbonnel Cathy
Tél. 06 82 04 27 74
cathy.charbonnel63@gmail.com

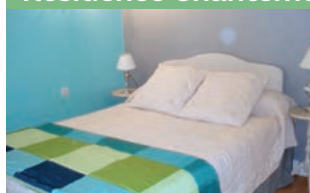


SEMAINE : 285 € | 3 SEMAINES : 740 €

Plan
E2

Résidence Chantemerle***

77 m²
T3



77 boulevard du Docteur-Rocher
63130 Royat
Mme Delongvert Jacqueline
Tél. 04 73 35 84 56 - 06 09 49 69 26
jjpdelong@sfr.fr



SEMAINE : 450 À 500 € | 3 SEMAINES : 900 À 1000 €

Plan
A3

Pour en savoir plus sur les
appartements,
consultez notre site internet
www.clermontauvergnevolcans.com

Rubrique SÉJOURNER

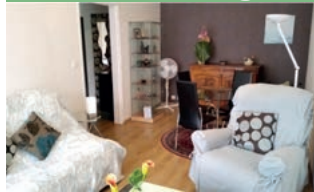
➔ Hébergements / Meublés et gîtes

Renseignez vos dates de cure, retrouvez et
réservez tous les logements disponibles, avec de
nombreuses photos et des descriptifs détaillés.



Moulin de la Saigne***

54 m²
T2



2 allée de la Saigne
63400 Chamalières
Mme Deloume-Prado Annie
Tél. 06 50 40 43 70
adele634@gmail.com



SEMAINE : 370 € | 3 SEMAINES : 860 À 890 €

Plan
D1

Résidence des Dômes***

20 m²
stu



24 boulevard Barrieu
63130 Royat
M. Legros Vincent
Tél. 04 73 29 53 53
logement63@gmail.com
www.appart63.com

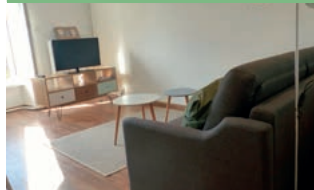


SEMAINE : 360 À 550 € | 3 SEMAINES : 615 À 720 €

Plan
C3

Chez Emma - Résidence Hermitage***

28 m²
stu



6 boulevard Vaquez
63130 Royat
Mme Dolly Emmanuelle
Tél. 06 66 83 29 16
emmanuelle.dolly@gmail.com



SEMAINE : 280 € | 3 SEMAINES : 750 €

Plan
C3

Horizon Chamalières***

42 m²
T2



4 place Charles De Gaulle
63400 Chamalières
Mme Mahinc Nelly
Tél. 06 63 87 27 69
gilles-nelly@orange.fr

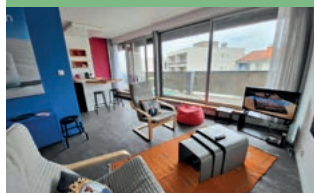


SEMAINE : 450 € | 3 SEMAINES : 990 €

Plan
D2

Loft lumineux + terrasse***

45 m²
T2



20 avenue Jean Jaurès
Bat A - Appt 352
63400 Chamalières
M. Gauthier Philippe
Tél. 06 07 60 94 58
igvdbc@gmail.com

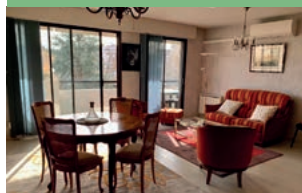


SEMAINE : 300 À 400 € | 3 SEMAINES : 870 À 1000 €

Plan
D1

Résidence Monnet***

68 m²
T2



9 avenue de Villars
63400 Chamalières
M. Malayrat Jean-Pierre
Tél. 06 74 72 79 97 - 07 86 72 37 72
malayrat.jean-pierre@wanadoo.fr



SEMAINE : 600 € | 3 SEMAINES : 1030 €

Plan
C2-D1

Meublé Guilhot***

70 m²
T2/T3
MODULABLE



44 rue de la Pépinière
63130 Royat
Mme Guilhot Éliane
Tél. 04 73 61 49 97 - 06 81 93 89 93
06 30 82 55 76
guilhot.e@orange.fr
eliane.guilhot@gmail.com

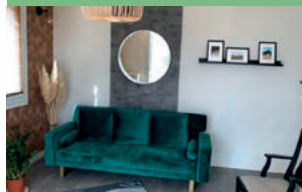


SEMAINE : 465 À 600 € | 3 SEMAINES : 900 À 1040 €

Plan
A3

Meublé Maréchal***

41 m²
T2



1 rue de Roche Bonnet - Bat C
63400 Chamalières
M. Maréchal Olivier
Tél. 06 04 09 93 14
omarechal63@gmail.com



SEMAINE : 375 € | 3 SEMAINES : 850 €

Plan
C2

Résidence Le Cheix***

33 m²
T1



16 bis avenue Anatole-France
63130 Royat
Mme Laforest Christiane
Tél. 07 81 29 65 94 - 04 73 52 41 41
(hrs repas)

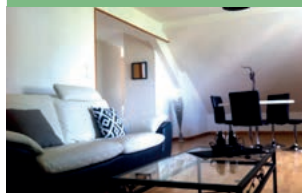


SEMAINE : 250 € | 3 SEMAINES : 700 €

Plan
C4

Résidence Rokia***

50 m²
T2



26 bis av. Pasteur - Appt. n°13
2e étage - 63130 Royat
Tél. 09 80 61 07 01 - 06 63 02 23 58
07 82 19 18 61
residence-rokia@live.fr



SEMAINE : 610 € | 3 SEMAINES : 915 €

Plan
A3

Meublé Mignot-Bousset***

35 m²
T1 2



24 rue des Vignes
63400 Chamalières
Mme Mignot-Bousset Nicole
Tél. 04 73 37 28 89 - 06 32 88 52 68
parents.mignot@wanadoo.fr



SEMAINE : 350 € | 3 SEMAINES : 720 À 780 €

Plan
D1

Résidence le Cheix***

33 m²
T1 2



16 avenue Anatole-France
Appt. n°235 - Bât. B
63130 Royat
M. Rodriguez Juan
Tél. 06 99 82 00 88
castilla1547@gmail.com



SEMAINE : 250 € | 3 SEMAINES : 600 €

Plan
C4

Meublé Murlon***

50 m²
T3 4



18 rue Émile-Zola
63400 Chamalières
Mme Murlon Bernadette
Tél. 04 73 37 98 09 - 06 70 97 93 19
06 59 10 94 85
murlon.bernadette@wanadoo.fr



SEMAINE : 400 À 420 € | 3 SEMAINES : 870 À 940 €

Plan
D2

La Clé des Volcans***

57 m²
T2 4



106 avenue de Royat
63400 Chamalières
Mme Sèpulcre Léa
Tél. 06 59 27 62 65
lea.sepulcre18@gmail.com

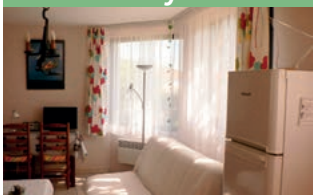


SEMAINE : 370 € | 3 SEMAINES : 1090 €

Plan
C3

Meublé Peyrat Daniel***

40 m²
T2 2



29 bis avenue Antoine-Phélut
63130 Royat
M. Peyrat Daniel
Tél. 04 73 93 18 72 - 06 87 37 73 53
peyratnicole@yahoo.fr



SEMAINE : 350 € | 3 SEMAINES : 900 €

Plan
C3

Villa Tsukimi***

35 m²
T2 2



48 avenue Pierre et Marie Curie
63400 Chamalières
M. et mme Rougnon
Tél. 06 75 09 69 13
villa.tsukimi@outlook.com



3 SEMAINES : 790 €

Plan
D3

Villa Clair Matin***

56 m²
T3 4



18/20 avenue Anatole-France
63130 Royat
Mme Pracros Claude
Tél. 04 73 35 81 29 - 06 85 90 63 32
villclairmatin63@gmail.com



1 SEMAINES : 380 € | 3 SEMAINES : 925 €

Plan
C4

Résidence Les 2 Cèdres***

33 m²
T2 2



1 place Renoux
63130 Royat
M. Sotton Michel
Tél. 06 87 80 88 81
m_sotton@orange.fr



SEMAINE : 250 À 280 € | 3 SEMAINES : 750 À 800 €

Plan
C4

Appartement thermal 1 - Résidence Chantilly***

30 m²
T1 2



2 avenue Thermale - 2^{ème} étage
63400 Chamalières
Mme Rambert Christine
Tél. 06 11 65 85 08
lethermal.royat@gmail.com



SEMAINE : 390 € | 3 SEMAINES : 805 €

Plan
C2

Les Archers***

45 m²
T2 2



9 rue des Archers
3^e étage, apt n°5
63000 Clermont-Ferrand
M. Thérond Emmanuel
emmanueltherond@hotmail.com



SEMAINE : 321 € | 3 SEMAINES : 900 €

Meublé Venessi***

80 m²
T3



Quartier Savarounes
CES Chamalières
63400 Chamalières
M. Venessi Philippe
Tél. 06 85 68 27 52 - 06 75 09 89 81
pb.venessi@orange.fr



SEMAINE : 370 À 460 € | 3 SEMAINES : 860 À 1050 €

Plan
D1

Chez Cathy***

58 m²
T2



27 avenue Wilson
63122 Ceyrat
Mme Parrain Catherine
Tél. 06 21 84 94 00
catherineparrain1310@gmail.com



SEMAINE : 400 € | 3 SEMAINES : 800 €

À 5,4 km de la
station thermale

At Home in Clermont***

38 m²
F2



5 Mail d'Allagnat - 5^{ème} étage
63000 Clermont-Ferrand
M. Conduiter Claude
Tél. 06 76 70 56 25
athomeinlyon@orange.fr



SEMAINE : 500 À 700 € | 3 SEMAINES : 1200 À 1600 €

À 3,5 km de la
station thermale

Résidence des Parcs***

54 m²
T2



37 rue Amadéo
63000 Clermont-Ferrand
M. et Mme Peces Louis
Tél. 04 73 87 52 06 - 06 49 98 93 70
63-meuble-tourisme-clermont@peces.fr
tourisme63.wix.com/location-vacances



SEMAINE : 300 À 330 € | 3 SEMAINES : 720 À 780 €

À 2,2 km de la
station thermale

Meublé Philotée 2***

52 m²
T2



3 rue de l'Ange
63000 Clermont-Ferrand
Mme L'Hostis-Filiol Isabelle
Tél. 06 89 04 04 86
philotee@sci-gestion.com



SEMAINE : 500 € | 3 SEMAINES : 800 €

À 3,3 km de la
station thermale



Villa Coustet**



26 m² T1 26 m² T1 24 m² T1 24 m² T1 29 m² T2 20 m² stu 2

20 boulevard Barrieu - 63130 Royat
Audrey et William
Tél. 06 28 06 37 60 - 06 73 24 74 19
villacoustet@gmail.com
www.villa-coustet.fr



SEMAINE : À PARTIR DE 240 € | 3 SEMAINES : 620 À 720 €

Plan C3

Résidence Les Châtaigniers**



30 m² stu 2

8 av. Anatole-France - 2^e étage
Appt n°10 - 63130 Royat
M. et Mme Ballet
Jean-Marie et Marie-Claire
Tél. 04 73 22 01 72 - 06 86 18 80 11
ballet-faure@orange.fr



SEMAINE : 240 € | 3 SEMAINES : 590 €

Plan C4

Chalet Camille**



18 m² stu 2

21 boulevard Barrieu - 2^{ème} étage
Appt n°22 - 63130 Royat
Mme Aubriet et M. Charpignon
Tél. 04 73 29 55 55 - 06 17 67 32 85
chaletcamille.royat@gmail.com
www.chaletcamille.com



SEMAINE : 240 € | 3 SEMAINES : 640 €

Plan C3

Meublés Bellazzi Robert**



39 m² T1 33 m² T1 2

30 rue Pierre-Poisson
63400 Chamalières
M. Bellazzi Robert
Tél. 04 73 36 27 05 - 06 85 84 21 60
bellazzi.robert@orange.fr



SEMAINE : 310 À 340 € | 3 SEMAINES : 670 À 760 €

Plan D2

Villa Les Aloès**



45 m² T2 45 m² T2 3/4

17 boulevard du Docteur-Rocher
63130 Royat
M. Avena Alexandre
Tél. 06 19 18 62 38
villalesaloes@gmail.com



SEMAINE : 380 € | 3 SEMAINES : 740 À 770 €

Plan A3

Résidence Le Cheix**



33 m² T1 2/3

16 bis avenue Anatole-France
Bât B - 63130 Royat
Mme Bony Huguette
Tél. 06 32 45 69 89
bony.huguette@wanadoo.fr



SEMAINE : 240 À 270 € | 3 SEMAINES : 620 €

Plan C4

Résidence Royat Palace**



52 m² T2 4

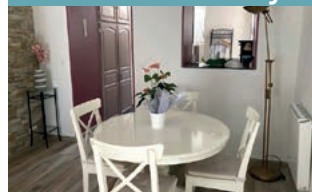
18 bis boulevard Barrieu
63130 Royat
Mme Avril Paulette
Tél. 06 03 62 53 69
avril.p@wanadoo.fr



SEMAINE : 350 € | 3 SEMAINES : 780 €

Plan C3

Meublé Jaurès Royat**



40 m² T2 2

15 avenue Jean Jaurès - RDC - Bât B
63130 Royat
Mme Cazalets Françoise
Tél. 06 17 97 10 63
francoise.cazalets@gmail.com



3 SEMAINES : 700 €

Plan B4

Villa Rocher**



20 m² stu 32 m² stu 2

25 avenue de la Gare
63400 Chamalières
Mme Baggi Colette
Tél. 06 60 30 52 77 - 04 73 26 65 99
colette.baggi@free.fr
locationvillaroche@gmail.com



SEMAINE : À PARTIR DE 200 € | 3 SEMAINES : À PARTIR DE 570 €

Plan C3

Meublés Chabrier Noël**



25 m² T1 25 m² T1 2

35 boulevard du Docteur-Rocher
63130 Royat
M. Chabrier Noël
Tél. 04 73 35 83 45 - 06 43 70 05 60
noel.chabrier@orange.fr



3 SEMAINES : 550 À 570 €

Plan A3

Résidence Christina**

21 m²
Stu | 2



2 bis place Allard
63130 Royat
M. Chalier Jean-Claude
Tél. 04 71 73 12 70 - 06 89 02 02 91
ejc.chalier@wanadoo.fr



SEMAINE : 250 À 300 € | 3 SEMAINES : 600 À 620 €

Plan
C3

Studio Chez Alain**

28 m²
Stu | 2



5 avenue Valéry Giscard d'Estaing
63400 Chamalières
M. Feuchaux Alain
Tél. 06 70 89 39 54
afeuch@gmail.com
https://afeuch.wixsite.com/studiochezalain

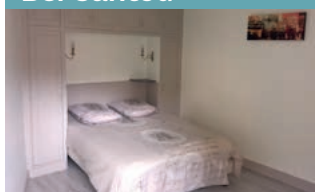


SEMAINE : 280 € | 3 SEMAINES : 780 €

Plan
D2

Bel Cantou**

30 m²
T2 | 2



38 avenue de la Vallée
63130 Royat
M. Chassagnette Cédric
Tél. 06 10 36 95 80
chassagnette63@hotmail.fr



3 SEMAINES : 540 À 590 €

Plan
B3

Villa Saint-Joseph**

35 m²
T1 | 25 m²
Stu | 2



21 avenue Anatole-France
63130 Royat
Mme Filipe Maria
Tél. 04 43 57 59 30 - 07 80 30 23 20
antonio.filipe@neuf.fr

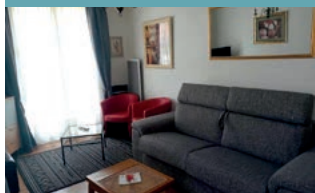


3 SEMAINES : 550 À 660 €

Plan
C4

Meublé Combier**

30 m²
T1 | 2



29 avenue thermale
63400 Chamalières
Mme Combier Elisabeth
Tél. 06 26 51 32 02
bapple54@yahoo.fr



3 SEMAINES : 650 €

Plan
C2

Meublé Geminiani**

25 m²
T1 | 2



52 boulevard Montchalmet
63120 Royat
M. Geminiani Richard
Tél. 04 73 35 84 79 - 06 63 06 17 81
richard.geminiani@orange.fr
www.location-royat.fr



SEMAINE : 280 À 320 € | 3 SEMAINES : 700 À 750 €

Plan
B4

Meublés Da Silva Manuel**

26 m²
Stu | 30 m²
T2 | 30 m²
T2 | 2



25 boulevard Jean-Baptiste-Romeuf
63130 Royat
M. Da Silva Manuel
Tél. 04 73 35 70 17
meuble.dasilva@gmail.com



SEMAINE : 260 € | 3 SEMAINES : 610 À 660 €

Plan
A4

Chez Coco**

75 m²
Stu | 5



6 boulevard Vaquez
63130 Royat
Mme Lacroix Corinne
Tél. 06 86 80 61 84
perdriere2000@yahoo.fr



SEMAINE : 250 À 320 € | 3 SEMAINES : 690 À 750 €

Plan
C3

Villa Pauze**

30 m²
T2 | 2



1 rue de la Pauze
63130 Royat
Mme Dom Fanny
Tél. 06 31 00 55 32
lavillapauze@gmail.com
Facebook : La villa Pauze - Location Royat



SEMAINE : 250 € | 3 SEMAINES : 700 €

Plan
A4

Résidence des Dômes**

20 m²
Stu | 20 m²
Stu | 2



24 boulevard Barrieu
63130 Royat
M. Legros Vincent
Tél. 04 73 29 53 53
www.appart63.com
logement63@gmail.com



SEMAINE : 360 À 550 € | 3 SEMAINES : 610 À 720 €

Plan
C3

Résidence Le Séville**

37 m²
T2 3



1^{er} étage - 26 boulevard Barrieu
63130 Royat
M.et Mme Magne Philippe
Tél. 04 71 48 76 72 - 06 42 29 20 25
magne.ph@wanadoo.fr



SEMAINE : DE 280 À 350 € | 3 SEMAINES : 720 À 780 €

Plan
C3

Royat Bien-être - Résidence Christina**

23 m²
stu 2



2 bis place Allard
63130 Royat
M. Potiron Samy
Tél. 06 95 36 42 44
royat-bien-etre@hotmail.com



SEMAINE : 270 € | 3 SEMAINES : 650 À 750 €

Plan
C3

Studio Les Genévriers**

18 m²
stu 2



64 boulevard du Docteur Rocher
63130 Royat
Mme Marmey Céline
Tél. 06 99 59 82 43
herve.genevrier@gmail.com



SEMAINE : 280 € | 3 SEMAINES : 600 À 680 €

Plan
A3

Résidence Hermitage**

28 m²
stu 2



6 boulevard Vaquez - Appt. n°12
63130 Royat
Mme Raffy Laure
Tél. 06 88 32 61 08
laure.raffy@orange.fr



SEMAINE : 280 À 320 € | 3 SEMAINES : 700 €

Plan
C3

Résidence Les Peupliers**

24 m²
stu 2



7 rue de la Papeterie
63400 Chamalières
Mme Merle Martine
Tél. 06 75 46 69 69
martine-merle@orange.fr



SEMAINE : 250 À 300 € | 3 SEMAINES : 590 À 630 €

Plan
D2

Meublés Chez Fred**

31 m²
T1bis 2



8 et 8 bis avenue du Paradis
63130 Royat
M. Sabatie Laurent
et Mme Raimbert Charlene
Tél. 06 17 38 92 93 - 06 26 80 67 87
meubles63chezfred@gmail.com



SEMAINE : 230 À 280 € | 3 SEMAINES : 630 À 730 €

Plan
B3

Résidence Rokia**

30 m²
T2 2



26 bis avenue Pasteur
Appt n°11 et 12 - 63130 Royat
Tél. 09 80 61 07 01 - 06 63 02 23 58
07 82 19 18 61
residence-rokia@live.fr



SEMAINE : 500 € | 3 SEMAINES : 790 €

Plan
A3

Résidence Hermitage**

25 m²
stu 2



6 boulevard Vaquez
63130 Royat
Mme Souchal
Tél. 06 47 98 02 37
stef.souchal@orange.fr



SEMAINE : 270 À 330 € | 3 SEMAINES : 620 À 650 €

Plan
C3

Villa L'Ondine**

32 m² T2 27 m² T2 29 m² T1 26 m² stu 22 m² stu 2



57 boulevard Docteur-Rocher
63130 Royat
M. Pelletier Philippe
Tél. 04 73 35 62 63 - 06 86 77 28 47
philippe.pelletier23@wanadoo.fr



SEMAINE : 345 À 385 € | 3 SEMAINES : 635 À 715 €

Plan
A3

Villa le Rocher**

15 m² stu 22 m² stu 28 m² T2 23 m² T1 2



57 avenue Pierre et Marie Curie
63400 Chamalières
M. Tocco Stéphane
Tél. 06 80 30 98 79 - 04 73 30 89 82
s.tocco@numericable.fr



SEMAINE : 220 À 280 € | 3 SEMAINES : 560 À 760 €

Plan
C3

Résidence Oregon**

29 m²
stu | 2



7 boulevard Jean-Baptiste Romeuf
63130 Royat
M. Tres Gilles
Tél. 06 84 24 27 81
gilles.tres@orange.fr



SEMAINE : 230 € | 3 SEMAINES : 610 €

Plan
A4

Meublé Marrou**

45 m²
T2 | 4



83 avenue Jean Baptiste Marrou
63122 Ceyrat
M. Jauze Michel
Tél. 04 73 61 32 23 - 07 70 42 06 07
michel.jauze@laposte.net



À 4,5 km de la
station thermale

SEMAINE : 300 À 400 € | 3 SEMAINES : 800 À 900 €

Villa Vial**

34 m²
T2 | 2



44 avenue Phelut
63130 Royat
M. Vial Louis
Tél. 04 73 35 74 52 - 06 71 71 54 51
louis.vial26@sfr.fr



SEMAINE : 350 € | 3 SEMAINES : 610 €

Plan
B3

Les Gîtes de Noël - Chez Toinou**

75 m²
T4 | 5



1 chemin du Coudert, Laschamps
63122 Saint-Genès-Champagnelle
M. Noël Antoine
Tél. 06 47 62 20 82
antoine.noel19@gmail.com



À 11 km de la
station thermale

SEMAINE : 500 À 700 € | 3 SEMAINES : 1000 À 1200 €

Gîte Le Rosier 63**

80 m²
T3 | 4



Le Bourg
63450 Le Crest
Mme Chabrilat Nathalie
Tél. 06 34 24 55 04
gitelerosier63@gmail.com



À 15 km de la
station thermale

SEMAINE : À PARTIR DE 553 € | 3 SEMAINES : DE 1470 € À 1890 €

Gîte Les Châtaigniers**

45 m²
T3 | 4



28 chemin des Chataigniers
Sarcenat - 63870 Orcines
M. Vasson Valéry - Mme Vasson Yvette
Tél. 06 52 63 88 54 - 04 73 37 46 34
valisa.sarcenat@gmail.com

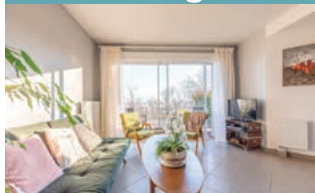


À 7,6 km de la
station thermale

SEMAINE : 360 À 380 € | 3 SEMAINES : 830 À 880 €

Horizon Feng Shui**

74 m²
T3 | 4



8 rue de la Chênaie - Bât A
Boisséjour - 63122 Ceyrat
Mme Charlionet Sandrine
Tél. 06 75 04 92 12
hfs63122@gmail.com
www.horizon-feng-shui.com



À 3,4 km de la
station thermale

SEMAINE : 450 À 770 € | 3 SEMAINES : 900 À 1300 € (HORS JUIL./AOÛT)

Résidence Hermitage - Avril*

28 m²
stu | 2



6 boulevard Vaquez
63130 Royat
Mme Avril Paulette
Tél. 06 03 62 53 69
avril.p@wanadoo.fr



SEMAINE : 300 € | 3 SEMAINES : 590 €

Plan
C3

Villa Mon Rêve*

32 m² T2 | 24 m² T1 | 24 m² T1 | 24 m² stu | 20 m² stu | 2



24-26 avenue Pasteur
63130 Royat
M. et Mme Ramirez Brigitte et Miguel
Tél. 04 73 35 70 81 - 06 82 26 55 57
villamonreve@hotmail.fr



SEMAINE : 250 À 260 € | 3 SEMAINES : 700 À 800 €

Plan
A3

Villa Rocher*

41 m²
T1 | 2



25 avenue de la Gare
63400 Chamalières
Mme Baggi Colette
Tél. 06 60 30 52 77 - 04 73 26 65 99
colette.baggi@free.fr
locationvillaroche@gmail.com



SEMAINE : À PARTIR DE 200 € | 3 SEMAINES : 570 €

Plan
C3

Meublé Tixier*

27 m²
T2 | 2



18 boulevard de la Tailleurie
63130 Royat
Juliette & Estelle (Royat Conciergerie)
Tél. 06 19 96 80 05 - 06 62 19 24 93
royatconciergerie@gmail.com



SEMAINE : 290 € | 3 SEMAINES : 670 €

Plan
A3

La Clef de Voûte*

46 m²
T2 | 2



2 Place Jean Cohendy - Rdc
63130 Royat
M. Crétel André
Tél. 06 81 64 27 14
afd.cretel@laposte.net



SEMAINE : 300 € | 3 SEMAINES : 700 €

Plan
B3

Résidence Les Cèdres

EN COURS DE
CLASSEMENT

74 m² T3 | 84 m² T4 | 2 4



74 B avenue des Thermes
63400 Chamalières
M. Hamelin Mathieu
et Mme Subias Aubrée
Tél. 06 78 74 65 61
mathieu_hamelin@orange.fr

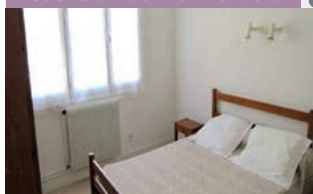


SEMAINE : 400 € | 3 SEMAINES : 1000 €

Plan
C3

Résidence Le Liabou*

26 m² T1 | 23 m² T1 | 23 m² T1 | 23 m² T1 | 20 m² T1 | 20 m² stu | 19 m² stu | 2



17 rue du Souvenir
63130 Royat
M. Dias Joaquim
Tél. 04 73 39 54 09 - 06 21 98 55 44
joaquim.valerie.dias@sfr.fr



SEMAINE : 270 € | 3 SEMAINES : À PARTIR DE 585 €

Plan
B4

Gîte de La Ferrière

EN COURS DE
CLASSEMENT

80 m²
T3 | 2 4



3 rue de la Forge
63870 Orcines
M. Hébrard Olivier
Tél. 06 07 15 96 08
olivierhebrard@free.fr



À 6 km de la
station thermale

SEMAINE : À PARTIR DE 400 € | 3 SEMAINES : À PARTIR DE 1000 €

Résidence des Dômes*

20 m²
stu | 20 m²
stu | 2



24 boulevard Barriou
63130 Royat
M. Legros Vincent
Tél. 04 73 29 53 53
www.appart63.com
logement63@gmail.com



SEMAINE : 360 À 550 € | 3 SEMAINES : 610 À 720 €

Plan
C3

Meublé Mally

EN COURS DE
CLASSEMENT

100 m²
T3 | 4



2 bis Rue de Langeroux
63 670 La Roche-Blanche
Mme Mally Martine
Tél. 06 88 08 91 65
mallymartine@gmail.com



À 14 km de la
station thermale

SEMAINE : 750 €

CLERMONT PASS

* seulement !

5€*




clermont
auvergne
volcans

OFFICE DE TOURISME

Profitez de nombreux avantages

Sites culturels et touristiques, activités et loisirs,
shopping, restaurants, produits locaux...

Prendre du — bon temps

En vente dans nos bureaux d'accueil —
et en ligne sur  clermontpass.com



Gîtes de groupes

Maison Berthelot****

160 m²
T6 

5 chambres - 3 salles d'eau
Salle de jeux - Parking privé

3 boulevard Berthelot
63400 Chamalières

Mme Briquet Juliette
Tél. 06 71 47 04 15
juliette.briquet@yahoo.fr
<https://berthelotmaison.fr>

SEMAINE : À PARTIR DE 2 000 €



Ô Balcons des Volcans****

250 m²
MAISON 

7 chambres - 3 salles de bain

3 chemin de Combaiteau,
lieu dit Laschamps
63122 Saint-Genès-Champanelle

Mme Neveux Delphine
Tél. 06 69 23 53 57
obalconsdesvolcans@gmail.com

SEMAINE : 3 500 €

À 10,4 km de la station thermique



Camping Huttopia Royat****

Route de Gravenoire
63130 Royat
www.huttopia.com
royat@huttopia.com

Tél. 04 37 64 22 35 - 04 73 35 97 05

- Emplacement de 25,30 à 55,70 €
- Prix adulte / jour : de 6,30 à 9,50 €
- Prix enfant / jour : de 0 à 6,30 €
- Offres santé pour curistes à consulter sur : europe.huttopia.com/curistes
- Location tentes toile et bois / chalets / mobiles-homes / roulottes : semaine : de 315 à 1498 € week-end : de 90 à 428 €

101 emplacements sur 7 ha
23 chalets - 18 tentes toile & bois - 8 roulottes
19 mobiles-homes - Bar - Restaurant



Ouvert
du 02/04 au 01/11/2026



Camping du Lac d'Aydat***

Forêt du Lot
63970 Aydat
info@camping-lac-aydat.com
www.camping-lac-aydat.com

Tél. 04 73 79 38 09

- Tarifs et réservation sur le site internet
- 80 emplacements et 80 mobilhomes et chalets

Bar - Restaurant - Piscine chauffée - Minigolf - Aire de jeux
Terrain de sport



À 20 km de la station thermale



Ouvert d'avril à novembre



Camping La Clairière****

5 route du lac - 63970 Aydat
<https://camping-la-clairiere.fr>
campinglaclairiere@orange.fr

Tél. 04 73 79 31 15

- Emplacement : à partir de 19 € (nuitée)
- Location Mobilhome semaine : à partir de 74 € (nuitée)
- 19 emplacements et 26 locatifs

Bar - Restaurant - Piscine couverte chauffée
Aire de jeux - Terrain de pétanque



À 15 km de la station thermale



Ouvert de mai à octobre



Camping Le Pré des Laveuses***

Rue des laveuses - 63800 Cournon-d'Auvergne
www.campinglepredeslaveuses.com
camping@cournon-auvergne.fr

Tél. 04 73 84 81 30

- Forfait : de 26 à 30 € (2 adultes / tente ou caravane / électricité, par jour)
- Prix adulte / jour : 7 €
- Prix enfant / jour : 4,50 € (- de 12 ans)
- Prix animal / jour : 3 €
- Location Mobilhome semaine : de 352 € à 848 €
- Location tente équipée semaine : de 236 € à 411 €
- Location cyclo-lodge nature : de 30 € à 35 €

100 emplacements - 47 locatifs sur 5 ha
Mini-golf - Espace aquatique - Plan d'eau
Plage surveillée - Bar - Restaurant - Aire de jeux



À 15 km de la station thermale



Ouvert toute l'année pour les locatifs
et d'avril à octobre pour les emplacements.



Camping Les Volcans***

11 chemin de la rodde, la Garandie
63970 Aydat
www.campinglevolcans.com
contact@campinglevolcans.com
Tél. 04 73 79 33 90



- Emplacement : jusqu'à 27 € par nuit
- Location de mobilhome ou chalet : jusqu'à 135 € par nuit
2 nuits minimum en location
- 59 emplacements - 8 mobil homes - 4 bungalows

Snack - Bar - Terrain de jeux - Piscine chauffée
Boulodrome

À 15 km de la station thermale



Ouvert du 04/04
au 20/09/2026



Camping Les Sablons**

Route de Vichy - 63430 Pont-du-Château
www.campinglessablons.com
campinglessablons@wanadoo.fr
Tél. 04 73 68 83 00 ou 06 80 37 51 10

- Forfait : de 14 à 19 €
- Prix électricité / jour : 6 €
- Prix adulte / jour : 7 €
- Prix enfant / jour : 5 €
- Location HLL / Bungalow semaine :
de 370 à 620 €

23 chalets - 29 mobiles-homes
Bar - Restaurant - Espace spa
Plan d'eau - Tennis

À 20 km de la station thermale



Ouvert à l'année pour les locatifs,
de juin à octobre pour les emplacements.



Aires d'accueil pour camping-cars

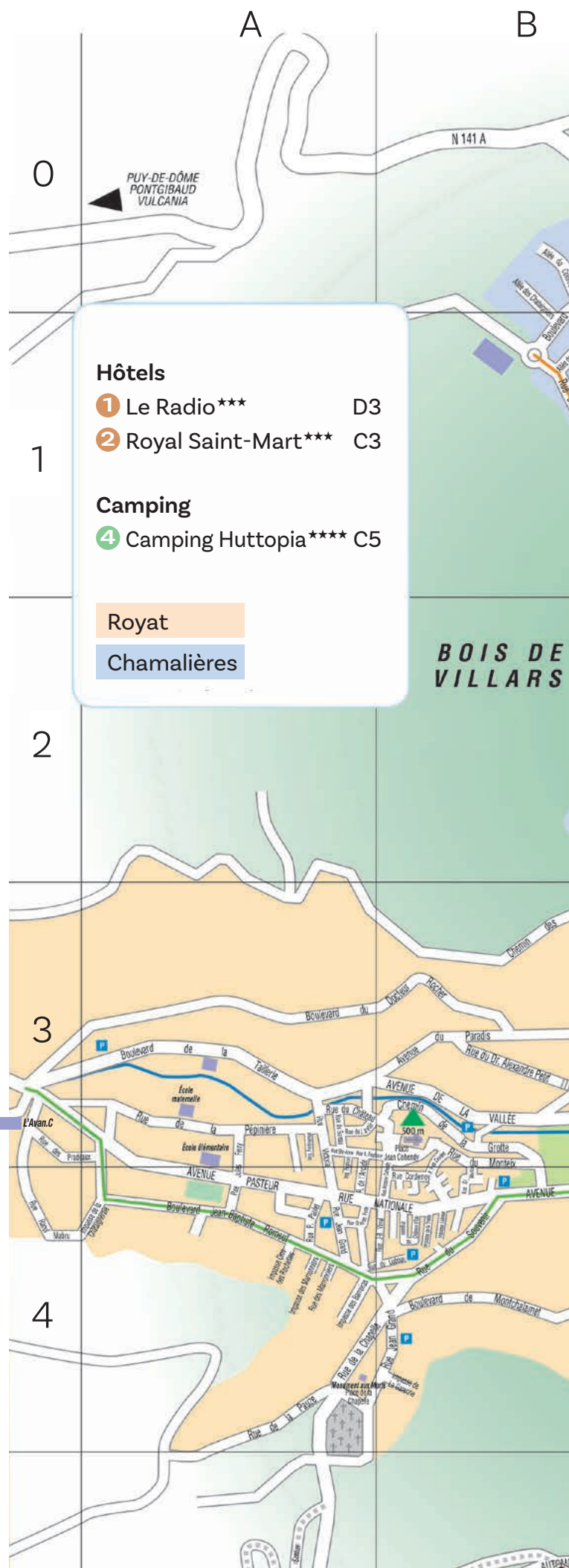
Trouvez une aire de service pour camping-cars
près de la station thermale de Royat-Chamalières :

Les aires de service de Clermont Auvergne Volcans
sont spécialement aménagées pour accueillir les
camping-cars et autres véhicules itinérants dans
des conditions optimales.

Nos aires offrent des emplacements pratiques et équipés, alliant
confort et proximité avec la nature.



ABBÉ-VÉDRINE (AVENUE)	C3	LAPIE (RUE PAUL)	D3
AGID (AV. JOSEPH)	C4-D4	LAVOIR (RUE DU)	A3
ALLARD (PL)	C3	LAVOT (RUE DE)	C4
ANATOLE FRANCE (RUE)	D1	LIABOUX (RUE DU)	B4
ARCADE (RUE DE L)	A4	LIOFOURCHE (RUE DE)	C4
ARSENAL (PLACE DE L)	E1	LITTES (CHEMIN DES)	D3
ASSAS (RUE D')	E1	LUFBERY (RUE)	D1-D2
AUBERT (RUE)	D3	LUSSEAU (RUE)	C3
BARREIRAS (IMP. DES)	A4	MAIRIE CHAMALIÈRES	D2
BARRIEU (BD)	C3	MAIRIE ROYAT	C3
BARGOIN (AVENUE JOCELYN)	C3	MABRU (RUE RAOUL)	A4
BARGOIN (PARC)	D4	MALLET (RUE HYPOLYTE)	C3-C4
BAZIN (BOULEVARD)	C3	MALODIERE (RUE DE LA)	E1
BAUDRY (RUE)	D2	MARIE-LOUISE (ALLÉE)	D1
BEAULIEU (AVENUE)	E1	MARMONTEL (RUE)	E1
BEAULIEU (PLACE DE)	E1	MARRONNIERS (RUE DES)	A4
BEAUMONT (CHEMIN DE)	D4	MASSENET (AVENUE)	D2
BEAUMONT (IMPASSE DE)	C4	MASSENET (IMPASSE)	D3
BEAUREPAIRE (RUE DE)	E2	MAUPA (RUE DE)	C4
BEAUSITE (AVENUE)	D3	MESANGES (RUE DES)	C5
BELLEVUE (CHEMIN DE)	D3	MOINES (IMPASSE DES)	C2
BERGSON (RUE)	E2	MONNET (ESPACE JEAN)	D2
BERT (AVENUE PAUL)	E3	MONTAGNARDS (CHEMINS DES)	C4-D4
BERTHELOT (BOULEVARD)	E1	MONT-DORE (CHEMIN DU)	C5
BERTRAND (PL)	C3	MONTEIX (RUE DU)	B3
BLANC (RUE LOUIS)	D1	MONTCHALAMET (BD DE)	B4
BOSQUET (RUE DU)	D2	MONTJOLY (AVENUE DE)	D2-E2
BOURGOGNE (IMPASSE DE)	D1	MONTRIAND (RUE)	E2
BRIAND (BD ARISTIDE)	E2-E3	MORIN (RUE ADRIEN)	D1
BRIAND (AVENUE ARISTIDE)	D2	MORIZOT (ALLÉE B.)	C1
BRUYERE (RUE LA)	C3	MOULINS (RUE DES)	E1
BUFFON (RUE)	D3	MURAT (RUE AMÉLIE)	D1
BUISSON (RUE FERDINAND)	D2	NATIONALE (RUE)	A4-B4
CARREFOUR DE L'EUROPE	D2	OCLEDE (RUE DE L)	B4
CARRIERES (ALLÉE DES)	C2	PAPETERIE (RUE DE LA)	D2
CHABRIER (RUE EMMANUEL)	D2	PARADIS (AV. DU)	B3
CHAMLONG (RUE DE)	C4	PARC (ALLÉE DU)	D2
CHAMPGIL (RUE DU)	D2	PASCAL (RUE)	D1-E1
CHAMPGIL (PLACE DU)	D2	PASTEUR (AVENUE)	A4-D2-E2
CHAPELLE (PL. DE LA)	A4	PAUZE (RUE DE LA)	A4-A5
CHAPELLE (RUE DE LA)	A4	PAULET (RUE PIERRE)	A4
CHARCOT (RUE DU DOCTEUR)	D3	PEGHOUX (RUE)	A3
CHARLES DE GAULLE (PLACE)	D2	PÉPINIÈRE (RUE DE LA)	A3
CHÂTAIGNERAIE (IMP. DE LA)	A4	PETIT (RUE ALEXANDRE)	B3
CHÂTEAU (RUE DU)	A3	PETIT CLORA (RUE DU)	C2
CHATEAUBRIAND (RUE)	D1	PETIT COUDERT (RUE DU)	B3
CHATROUSSE (RUE HIPPOLYTE)	E1	PONT DE LA GRAVIÈRE (RUE DU)	D2
CLAUSSAT (AVENUE JOSEPH)	D1-E1	PHELUT (AV.)	B3-C3
CLORA (RUE DE)	E2	PLIETTES (RUE DES)	D3
CLOS DES ROCHETTES (IMP)	A4	POISSON (RUE PIERRE)	D2
COHENDY (PLACE)	B3	POULIGNES (RUE DES)	C1
COHENDY (RUE ANTONIN)	B4	PRADEAUX (RUE DES)	A3
COIFFERIE (RUE DE LA)	D1	PRE IABBE (RUE DU)	D1-E1
COMBES (RUE DES)	D3	1 ^{RE} ARMÉE RHIN ET DANUBE (AV. DE LA)	D3
CORDEMOY (RUE)	B4	PUY-CHATEIX (RUE DU)	C3
COROT (RUE JEAN-BAPTISTE)	D3	RAPEAUX (RUE DES)	C2
CÔTES (CHEMIN DES)	D1	REMONDET (CHEMIN DU)	D2
CÔTES (SENTIER DES)	C1	RENAN (RUE ERNEST)	D0
COUDERT (RUE DU)	C2	RENOUX (PLACE)	C4
COUTHON (RUE G.)	D1	RIBOT (RUE ALEXANDRE)	D2
CRÊTES (CHEMIN DES)	B3	RICHELIEU (RUE DE)	D1
CURIE (AVENUE PIERRE)	D2-D3	ROC BLANC (CHEMIN)	C1
DANCHAUD (RUE ALFRED)	E2	ROCHE BONNET (RUE DE)	B2-C2
DEGAS (RUE E.)	C1	ROCHER (BD DR.)	A3-B3
DESAIX (RUE)	E1	ROCHES (RUE DES)	C3
DESCARTES (RUE)	D1	ROCHES CLAIRES (ALLÉE DES)	D2-D3
DESDEVICES DU DEZERT (RUE)	E2	ROCHES FLEURIES (RUE DES)	D2
DESMOULINS (RUE C.)	D0	ROMEUF (BD DR. JB.)	A4
DIDEROT (RUE)	D3	ROMME (RUE CHARLES)	D1-E1
DOLLY (RUE)	D1	ROSEAIRES (RUE DES)	E2
DUCLAUX (BOULEVARD)	E2	ROTHIMARD (RUE DE)	C2
ECORCHADE (RUE DE L)	C2	ROUZAUD (AV. AUGUSTE)	B3-C3
EGANTINES (RUE DES)	C4	ROYAT (AVENUE DE)	C2-D2-E2
ETABLISSEMENT THERMAL	C3	SAIGNE (ALLÉE DE LA)	D2
ETAMPES (RUE DU SABLES D')	D3	SAINT-ANDRÉ (RUE)	E1
FARGES (RUE DES)	D1	SAINT-ANNE (RUE)	A3
FERRY (RUE JULES)	A3-A4	SAINT-GILBERT (CHEMIN)	D3
FONT-SAINTÉ (CHEMIN)	D4	SAINT MARTIN (PL.)	B4
FOREST (RUE FERDINAND)	D2	SAINT-REMY (RUE)	E1
FOURNIER (RUE CHARLES)	E1	SAINT-VICTOR (RUE)	C2
FRANCE (RUE ANATOLE)	C4-D1	SAULEES (RUE DES)	D1
FRONDAISONS (ALLÉE DES)	B1-C1	SAVAROUNES (RUE DES)	D1
GALOUBIES (RUE DES)	E3	SERPENT (RUE DU)	D3
GAMBETTA (BOULEVARD)	D3-E3	SOUVENIR (PLACE DU)	E1
GARE (AVENUE DE LA)	C3-D2	SOUVENIR (RUE DU)	B4
GARE (PLACE DE)	D3	STADE (ALLÉE DU)	D3
GARGOILLIÈRE (CHEMIN DE LA)	C5	SULLY (PLACE)	E1
GARNAUDES (RUE DES)	C2-D2	SUREAU (RUE DU)	A3
GAUGUIN (RUE PAUL)	B1-C1	TAILLERIE (BD DE LA)	A3
GISCARD D'ESTAING VALÉRY (AVENUE)	D1	THERMALE (AVENUE)	C0-C1-C2
GOURGOILLON (RUE)	E2-E3	THERMES (AVENUE DES)	C2-C3-D2
GRAND (RUE JEAN)	A4-B4	TRAVERSIN (RUE DU)	D1
GRANDE PORTE (RUE DE LA)	A4	TREILLE (IMPASSE DE LA)	B4
GRAVENOIRE (ROUTE DE)	C4	TREILLE (RUE DE LA)	B4
GRAVIÈRE (RUE DU PONT DE LA)	D2	VALLÉE (AV. DE LA)	B3
GROTTE (CHEMIN DE LA)	B3	VAQUEZ (BD)	C3
GUESDE (RUE JULES)	D1	VERNE (RUE JULES)	C2
GROTTE ROUGES (CH. DES)	C3	VICTOR (ALLÉE PAUL)	E3
HAUTES ROCHES (IMPASSE DES)	D3	VICTORIA (RUE)	A3
HEITZ (AV. JEAN)	C3	VIGNES (RUE DES)	D1
HERMITAGE (RUE DE L)	B2-C2	VIGNETTES (CHEMIN DES)	B1
HUGO (RUE VICTOR)	D1	VILLARS (AVENUE DE)	C2-D1
JAURES (AVENUE JEAN)	B4-E2	VIMAL (RUE JEAN-BAPTISTE)	B4
JEMMAPES (RUE DE)	D2	VOLTAIRE (RUE)	D1
LAMARTINE (RUE)	E3	WOLFF CLAUDE (PLACE)	D2
LANDOUZY (PLACE)	C3	ZOLA (RUE EMILE)	D2
LANGUEDOC (RUE DU)	D1		





Pour obtenir un plan plus détaillé, merci de contacter l'Office de Tourisme. Informations mobilité douce - bus et tramway - susceptibles de modifications. Plus d'infos sur www.t2c.fr



Pour consulter le nouveau réseau de bus de l'agglomération.

Saison thermale 2026
13 avril au 07 novembre



clermont
auvergne
volcans

Prendre le temps de se ressourcer

La station thermale Royat-Chamalières

*Les bienfaits des eaux
thermales issues des volcans*

Rhumatologie RH

Soulage la douleur et permet de retrouver une mobilité articulaire

Maladies Cardio-artérielles MCA

Améliore la circulation sanguine grâce aux effets vasodilatateurs du gaz thermal

Prestations : Cures thermales conventionnées, Mini cure, séjour détente

Thermes de Royat

> 1, place Allard CS20053 Royat
63408 Chamalières cedex
Tel. 04 73 29 51 51

www.thermesderoyat.fr

Royatonic Bains & SPA

*Des instants de détente
et de bien-être*

Ressourcez-vous en profondeur

À deux pas des Thermes, cet espace dédié à la détente est alimenté par la source thermale des Grottes Rouges. Ici, vous puiserez l'énergie et les bienfaits d'une eau à plus de 30°C délivrée par les terres volcaniques d'Auvergne. Ouvert toute l'année.

www.royatonic.com



clermontauvergnevolcans.com

Clermont Auvergne Volcans
Bureau d'information touristique
de Royat-Chamalières - 3, place Allard, 63130 Royat
Tel. 04 73 29 74 70 | royat@clermontauvergnevolcans.com

